

# Missa "Dixit Maria"

für vierstimmigen gemischten Chor

Hans Leo Haßler  
(1564 - 1612)

**KYRIE** 5

S Ky - rie e - lei - son, e - lei -  
A Ky - rie e - lei - son, e - lei - son, e - lei -  
T Ky - rie e - lei - son, e - lei - son, e - lei - son, ky - ri - e e -  
B Ky - rie e -

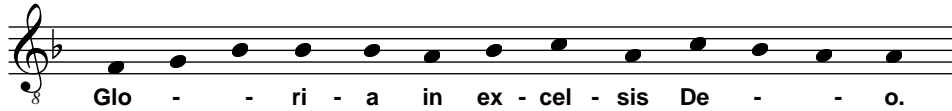
10

- son, Ky - rie - e e - lei - son, e - lei - son, Ky -  
son, Ky - rie e - lei - son, e - lei - son, Ky - rie e - lei - son, e - lei -  
lei - son, Ky - rie e - lei - son, e - lei - son, Ky - ri - e  
lei - son, e - lei - son, Ky - rie e - lei - son, e - lei -

15 20

rie e - lei - son, e - lei - son, e - lei - son.  
- son, Ky - rie e - le - i - son, Ky - ri - e e - lei - son. Chris - te e - lei -  
e - lei - son, Ky - ri - e lei - son. Chris - te e - lei -  
- son, Ky - ri - e e - lei - son. Chris - te e - lei -





## GLORIA

5

Et \_\_\_\_\_ in ter - ra pax ho - mi - ni - bus bo - næ vo -

Et in ter - ra pax ho - mi - ni - bus, ho - mi - ni - bus bo - næ vo - lun -

Et in ter - ra pax ho - mi - ni -

Et \_\_\_\_\_ in ter - ra

10

- - lun - ta - tis, bo - - - næ vo - lun - ta - - tis. Lau -

ta - - - - tis, bo - - næ vo - lun - ta - tis. Lau -

bus, ho - mi - ni - bus bo - - - næ vo - lun - ta - tis. Lau -

pax ho - mi - - ni - bus bo - - - næ vo - lun - ta - - - tis. Lau -

15

da - mus te. Be - ne - di - ci - mus te. A - do - ra - mus te. Glo - ri - fi

da - mus te. Be - ne - di - ci - mus te. A - do - ra - - - mus te. Glo - ri - fi - ca -

da - mus te. Be - ne - di - ci - mus te. A - do - ra - - - mus te. Glo - ri - fi

da - mus te. Be - ne - di - ci - mus te. Glo - ri - fi -

20

ca - mus te. Gra - ti - as a - gi - mus ti - bi prop - ter ma - gnam glo - ri - am tu - am. Do -  
 - mus te. Gra - ti - as a - gi - mus ti - bi prop - ter ma - gnam glo - ri - am tu - am. Do -  
 ca - mus te. Gra - ti - as a - gi - mus ti - bi prop - ter ma - gnam glo - ri - am tu - am. Do -  
 ca - mus te. Gra - ti - as a - gi - mus ti - bi prop - ter ma - gnam glo - ri - am tu - am.

25

- mi - ne De - us, Rex cœ - le - stis, De - us Pa - ter o - mni - po - tens.  
 - mi - ne De - us, Rex cœ - le - stis, De - us Pa - ter o - mni - po - tens. Do - mi - ne  
 - mi - ne De - us, Rex cœ - le - stis, De - us Pa - ter o - mni - po - tens. Do - mi - ne  
 De - us Pa - ter o - mni - po - tens. Do - mi - ne

30

Je - su Chris - te. Do - mi - ne  
 Fi - li u - ni - ge - ni - te Je - si Chris - te. Do - mi - ne De -  
 Fi - li u - ni - ge - ni - te Je - su Chris - te. Do - mi - ne De -  
 Fi - li u - ni - ge - ni - te Je - su Chris - te. Do - mi - ne

35

De - us, A - gnus De - i, Fi - li - us Pa - -  
 - us, A - - - gnus De - i, Fi - li - us Pa - -  
 us, A - gnus De - i, A - gnus De - i, Fi - li - us Pa - -  
 ne De - us, A - gnus De - De - i, Fi - li - us Pa - -

40

tris, Fi - li - us Pa - - - tris. Qui tol - lis pec-ca - ta mun -  
 tris, Fi - li - us Pa - - - tris. Qui tol - lis pec-ca - ta mun - di, pec-ca - ta mun -  
 tris, Fi - li - us Pa - - - tris. Qui tol - lis pec - ca - ta mun - di, qui tol -  
 tris, Fi - li - us Pa - - - tris. Qui

45

di, pec-ca - ta mun - di, mi-se - re - re no - bis.  
 di, pec-ca - ta mun - di, mi-se - re - re no - bis. Qui tol - lis pec-ca - ta mun -  
 lis pec - ca - ta mun - di, mi-se - re - re no - bis. Qui tol - lis pec-ca - ta mun - di, pec-ca - ta mun -  
 tol - lis pec-ca - ta mun - di, mi-se - re - re no - bis. Qui teol - lis pec - ca - ta mun - di.

50

Su - sci-pe de-pre-ca-ti - o - nem no - stram. Qui se-des ad dex-te-ram Pa - tris, mi - se -  
 di, su - sci-pe de-pre-ca-ti - o - nem no - stram. Qui se-des ad dex-te-ram Pa - tris, mi - se -  
 di, su - sci-pe de-pre-ca-ti - o - nem no - stram. Mi - se -  
 Su - sci-pe de-pre-ca-ti - o - nem no - stram. Mi - se -

55

re - re no - bis, mi - se - re - re no - bis.  
 re - re no - bis, mi - se - re - re no - bis.  
 re-re no - bis, mi - se - re - re no - bis. Quo-ni - am tu so-lus san -  
 re - re no - bis, mi - se - re - re no - bis. Quo-ni - am tu so-lus san -

60

Tu so-lus Do-mi - nus. Je - su Chris - te.  
 Tu so-lus Do-mi - nus. Je - su Chris - te. Cum  
 ctus. Tu so - lus Al - tis-si-mus, Je - su Chris - te. Cum  
 ctus. Tu so - lus Al - tis-si-mus, Je - su Chris - te.

65

Cum san - - cto Spi - - ri - tu, in glo-ri - a De - i Pa -  
 san - cto Spi - ri - tu, cum san - cto Spi - ri - tu, in glo-ri - a De - i Pa -  
 Cum san - - cto Spi - - ri - tu, in glo-ri - a De - i Pa -  
 Cum san - - cto Spi - ri - tu,

70

tris, in glo-ri - a De - i Pa - tris, in glo-ri - a De - i Pa - - tris. A -  
 tris, in glo-ri - a De - i Pa - - tris, in glo-ri - a De - i, in glo-ri - a De - i  
 in glo-ri - a De - i Pa - tris, in glo-ri - a De - i Pa - - -

75

Pa - tris, in glo-ri - a De - i Pa - tris. A - - men.  
 men, in glo - ri - a De - i Pa - tris. A - men, A - - men.  
 Pa - tris, in glo-ri - a De - i Pa - tris. A - men, A - men, A - - men.  
 tris. A - - men. A - - - - men.





10

San - - ctus San - - ctus Do - mi-nus De - us Sa -  
 - ctus Do - mi-nus De - us Sa - ba - oth. Ple - ni sunt cœ - li, et ter - ra. Do - mi-nus  
 - ctus Do - mi-nus De - us Sa - ba - oth. Ple - ni sunt cœ - li. Do - mi-nus  
 Do - mi-nus De - us Sa - ba - oth, Do - mi-nus

15

- ba - oth. Ple - ni sunt cœ - li, et ter - ra glo - ri - a tu - - a. Ho-san-na  
 De - us Sa - ba - oth. Ple - ni sunt cœ - li, et ter - ra glo - ri - a tu - - a. Ho-san - na  
 De - us Sa - ba - oth. Ple - ni sunt cœ - li, et ter - ra glo - ri - a tu - - a. Ho-san-na  
 De - us Sa - ba - oth. Ple - ni sunt cœ - li, et ter - ra glo - ri - a tu - - a.

20

25

in ex-cel - sis, Ho - san-na in ex - in ex-cel - sis, Ho-san-na in ex-cel - sis, Ho - san-na in ex -  
 in ex-cel - sis, Ho-san-na in ex-cel - sis, Ho-san - na in ex-cel - sis, Ho - san-na in ex -  
 in ex-cel - sis, Ho-san - na in ex-cel - sis, in ex - cel - sis, Ho - san-na in ex -  
 Ho-san-na in ex-cel - sis, Ho-san - na in ex-cel - sis, Ho -

30

cel - sis, Ho - san-na in ex - cel - sis, Ho-san-na in ex-cel - sis.  
 sis, Ho-san - na in ex - cel - sis, Ho-san-na in ex - cel - sis.  
 cel - sis, Ho - san-na in ex - cel - sis, Ho-san-na in ex-cel - sis.  
 san - na in ex - cel - sis, Ho-san-na in ex - cel - sis.

BENEDICTUS

5

Be - ne - di - ctus \_\_\_\_\_ qui ve - nit \_\_\_\_\_  
 Be - ne - di - ctus \_\_\_\_\_ qui ve - nit, be - ne - di - ctus qui ve - nit in  
 Be - ne - di - ctus \_\_\_\_\_ qui ve - nit, be - ne - di - ctus qui ve - nit

10

Ho -  
 in no-mi-ne Do-mi-ni, in no-mi-ne Do - mi - ni. Ho -  
 no-mi-ne Do-mi-ni, in no-mi-ne Do-mi-ni, in no - mi - ne Do - mi - ni. Ho -  
 in no-mi-ne Do-mi-ni, in no-mi-ne Do-mi-ni, in no-mi-ne Do-mi - ni.

15

san - na in ex - cel - sis,  
 san - na in ex - cel - sis, Ho - san - na in ex -  
 san - na in ex - cel - sis, Ho - san - na in ex -  
 Ho - san - na in ex -

20

Ho - san - na in ex - cel - sis.  
 cel - sis, Ho - san - na in ex - cel - sis.  
 cel - sis, Ho - san - na in ex - cel - sis.  
 cel - sis, Ho - san - na in ex - cel - sis.

AGNUS DEI

5

A - gnus De - i, qui tol -  
 A - gnus De - i, qui tol - - - - lis pec-ca - ta  
 A - gnus De - i, qui tol - - - lis, pec-ca - ta mun - di, A - gnus

10

- lsi pec - ca - ta mun - - - di, A - gnus De - i, qui tol - -  
 mun - di, qui tol - lis pec - ca - ta mun - di, qui tol - lis pec - ca - ta mun -  
 De - i, qui tol - - - - lis pec - ca - ta mun - di, pec - ca - ta mun -  
 A - gnus De - i, qui tol - - - - lis pec - ca - ta mun -

15

lis pec-ca - ta mun - di: mi - se - re - re no - bis, mi - se - re - re no - bis, mi -  
 di, pec-ca - ta mun - di: mi - se - re - re no - bis, mi - se - re - re no - bis, mi -  
 di, pec-ca - ta mun - di: mi - se - re - re no - bis, mi - se - re - re no - bis, mi -  
 di, pec-ca - ta mun - di: mi - se - re - re no - bis, mi - se - re - re no - bis, mi -

20

25

- se-re - re no - - - bis, mi - se-re-re no - - - bis.  
 - se-re - re no - - - bis, mi - se-re - re no - no - - - bis.  
 - se-re - re no - - - bis, mi - se-re-re, mi-se-re-re no - - - bis.  
 - se-re - re no - - - bis, mi - se-re - - - re no - - - bis.

30

A - gnus De - i, qui tel - - lis pec -  
 A - gnus De - i, qui tol - - lis pec-ca - ta mun - di, qui  
 A - gnus De - i, qui tol - - lis pec-ca - ta mun - di, A - gnus De - i, qui

35

ca - ta mun - - di, A - gnus De - i, qui tol - - lis pec-ca - ta  
 tol - lis pec - ca - ta mun - di, qui tol-lis pec - ca - ta mun - di, pec-ca - ta  
 tol - - - lis pec - ca-ta mun - di, pec - ca - ta mun - di, pec-ca - ta  
 A - gnus De - i, qui tol - - lis pec - ca - ta mun - di, pec-ca - ta

40

45

mun - - di: do - na no - bis pa - cem, do - na no - bis pa - cem, do -  
 mun - - di: do - na no - bis pa - cem, do - na no - bis pa - cem, do -  
 mun - - di: do - na no-bis pa - cem, do - na no - bis pa - cem, do -  
 mun - - di: do - na no - bis pa - cem, do - na no - bis pa - cem, do -

50

- na do - bis pa - cem, do - na no-bis pa - - cem.  
 - na do - bis pa - - cem, do - na no - bis pa - pa - - cem.  
 - na do - bis pa - - cem, do - na no-bis, do-na no-bis pa - - cem.  
 - na do - bis pa - - cem, do - na no - - bis pa - - cem.